



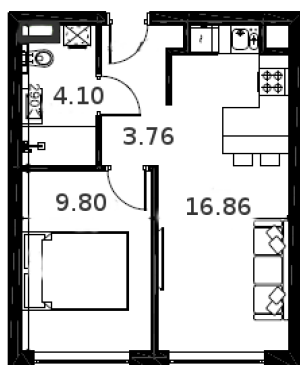
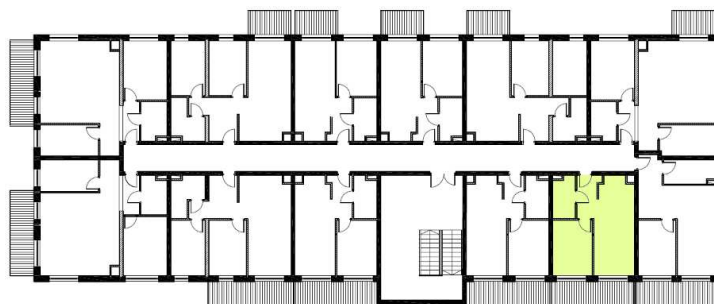
PARKOWE
WZGÓRZE

PARKOWEWZGORZE.PL

BUDYNEK I

MIESZKANIE 11

34,5 m²



| | | | |
|-------|------------------------|-------|----------------|
| 1 | hol | 3,76 | m ² |
| 2 | salon + aneks kuchenny | 16,86 | m ² |
| 3 | łazienka | 4,10 | m ² |
| 4 | pokój I | 9,80 | m ² |
| RAZEM | | 34,5 | m ² |

Ze względu na trwające prace projektowe i realizację budowy powierzchnie mogą ulec zmianie.

Wyposażenie tylko w celach prezentacji – nie stanowi zobowiązania umownego.

Karta do celów poglądowych – nie stanowi zobowiązania umownego dewelopera.